

FISA TEHNICA

Rezervor de acumulare PS 3000 N25



Principalele caracteristici

Domeniu de utilizare	Rezervor din oțel sudat conceput pentru acumularea și distribuția ulterioară a energiei termice provenite de la cazane cu combustibil solid, pompe de căldură și alte surse de căldură. Este prevăzut cu mufe filetate G 2,5" F.
Lichidul de lucru	apă, amestec apă-glicol (max. 1:1), amestec apă-glicerină (max. 2:1), ulei termic
Cod rezervor de acumulare	14454
Cod izolație	19345

Date de eficiența energetică (conform Regulamentului CE nr. 812/2013)

	valabil pentru un rezervor cu izolație
Clasa de eficiența energetică	nu este dat
Pierdere statică	245 W
Volumul de stocare	3022 l

Date tehnice

Volumul total rezervor de acumulare	3022 l
Temperatura max. de lucru rezervor de căldură	95 °C
Temperatura max. rezervor de acumulare	3 bar
Diametru rezervor de acumulare	1500 mm
Diametru cu izolație rezervor de acumulare	1700 mm
Înălțime totală rezervor de acumulare	2065 mm
Înălțime de basculare fără izolație	2180 mm
Grosime izolație perimetrală rezervor de acumulare	100 mm
Grosime izolație inferioară rezervor de acumulare	50 mm
Grosime izolație superioară rezervor de acumulare	100 mm
Greutate goală fără izolație	309 kg

Materiale

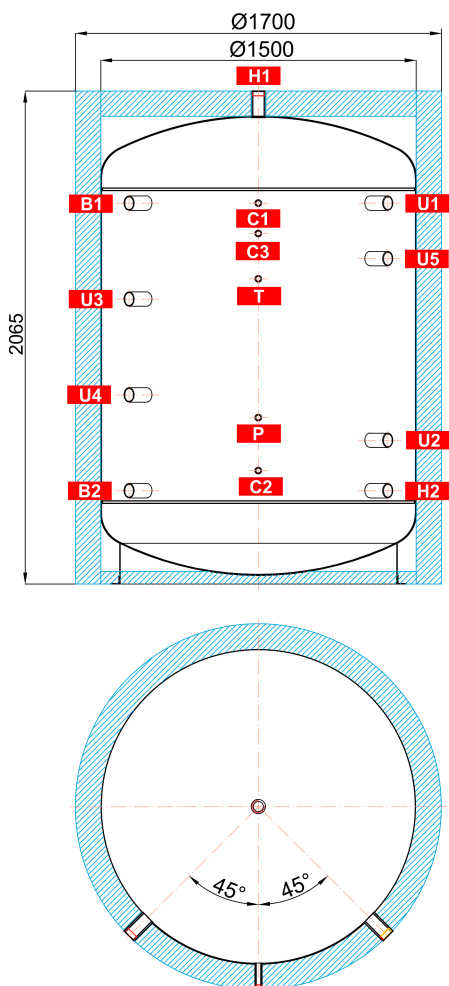
Material rezervor de acumulare	S235JR
Izolație perimetrală rezervor de acumulare	fibră sintetică
Suprafața exterioară izolație rezervor de acumulare	polistiren rigid
Izolația superioară și inferioară rezervor de acumulare	fibră sintetică

Conductivitatea termică a izolației $\lambda \leq 0.037$ W/mK, rezistență termică (pe termen scurt/lung) 150/100 °C, clasa de foc E.

Accesorii

Rezistente electrice	Tipuri de ETT-A, C, D, F, P, M
Lungimea max. rezistența el.	955 mm

Pt. rezistente se va folosi reductia G 2.5" M x G 6/4" F

FISA TEHNICA
Rezervor de acumulare PS 3000 N25
Dimensiuni

CONEXIUNI

poz.	descriere	conexiune	inaltime [mm]
------	-----------	-----------	---------------

Surse de caldura

B1	Tur din sursa	G 2,5" F	1545
B2	Retur spre sursa caldura	G 2,5" F	445

Sistem incalzire

H1	Tur spre sistem incalzire	G 2,5" F	2065
H2	Retur din sistem incalzire	G 2,5" F	445

Control si protectie

C1	Senzor temperatura	G 1/2" F	1565
C2	Senzor temperatura	G 1/2" F	545
C3	Senzor temperatura	G 1/2" F	1445
T	Termometru	G 1/2" F	1265
P	Supapa de siguranta	G 1/2" F	715

lesiri/intrari universale

U1	lesiri/intrari universale	G 2,5" F	1545
U2	lesiri/intrari universale	G 2,5" F	645
U3	lesiri/intrari universale	G 2,5" F	1185
U4	lesiri/intrari universale	G 2,5" F	805
U5	lesiri/intrari universale	G 2,5" F	1345